

4. ಹಿಪ್ಪುನೇರಳೆಯ ರೋಗಗಳು ಮತ್ತು ನಿಯಂತ್ರಣ

1. ಎಲೆ ಚುಕ್ಕೆರೋಗ - ಶಿಲೀಂಧ್ರದಿಂದ ಬರುವ ರೋಗ

ಚಿಹ್ನೆ

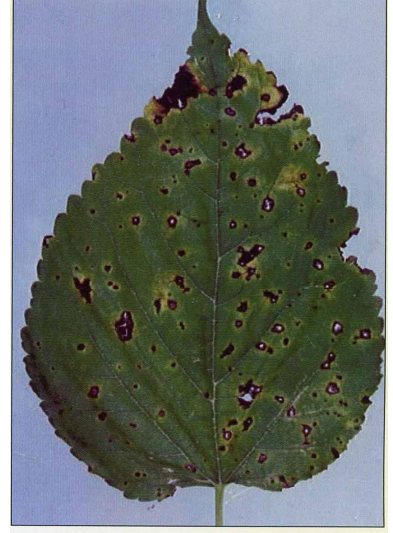
ಪ್ರಾರಂಭದಲ್ಲಿ ತಿಳಿ ಕಂದು ಬಣ್ಣದ ಸಣ್ಣ ಚುಕ್ಕೆಗಳು ಎಲೆಗಳ ಮೇಲೆ ಕಾಣಿಸಿಕೊಂಡು ಕ್ರಮೇಣ ದೊಡ್ಡದಾಗಿ ದುಂಡಗಿನ ಗಾಢ ಕಂದು ಬಣ್ಣಕ್ಕೆ ತಿರುಗುತ್ತದೆ, ಚುಕ್ಕೆಗಳ ಸುತ್ತಲಿನ ಬಣ್ಣ ಹಳದಿಯಾಗುತ್ತದೆ.

ಕಂಡುಬರುವ ಕಾಲ

ಸಾಮಾನ್ಯವಾಗಿ ಜೂನ್ ಇಂದ ಅಕ್ಟೋಬರ್‌ವರೆಗೆ ತೀವ್ರ ಸ್ವರೂಪದ ಹಾನಿ ಮಾಡುತ್ತದೆ. ಮಳೆಯಿಂದ ರೋಗವು ಹರಡುತ್ತದೆ, ಸಾಮಾನ್ಯವಾಗಿ 18 ದಿನಗಳ ಒಳಗಿನ ಎಳೆ ಎಲೆಗಳಲ್ಲಿ ಈ ರೋಗ ಕಾಣಿಸುತ್ತದೆ.

ನಿರ್ವಹಣೆ

ಶೇ 0.2 ರ ಕಾರ್ಬೆಂಡಿಜಿಂ ಅಥವಾ ಬೆನಾಮಿಲ್ (2 ಗ್ರಾಂ. ರಾಸಾಯನಿಕ ಒಂದು ಲೀಟರ್ ನೀರಿಗೆ) 15 ದಿನಗಳ ಅಂತರದಲ್ಲಿ ಸಿಂಪಡಿಸಬೇಕು.



ಎಲೆಚುಕ್ಕೆ ರೋಗ ಖೀಡಿತ ಎಲೆ

2. ಬೂದಿರೋಗ - ಶಿಲೀಂಧ್ರದಿಂದ ಬರುವ ರೋಗ.

ಚಿಹ್ನೆ

ಎಲೆಯ ತಳ ಭಾಗದಲ್ಲಿ ಬೂದಿ ಸಿಂಪಡಿಸಿದಂತೆ ಕಾಣುವ ಚುಕ್ಕೆಗಳು ಈ ರೋಗದ ಪ್ರಮುಖ ಲಕ್ಷಣ. ಇಂತಹ ಚುಕ್ಕೆಗಳಲ್ಲಿರುವ ಎಲೆಯ ಮೇಲ್ಭಾಗದ ಹಸಿರು ಬಣ್ಣವನ್ನು ಕಳೆದುಕೊಂಡು ಹಳದಿ ಬಣ್ಣಕ್ಕೆ ತಿರುಗುತ್ತದೆ.

ಕಂಡುಬರುವ ಕಾಲ

ಆಗಸ್ಟ್ ಮಾಹೆಯಿಂದ ಜನವರಿವರೆಗೆ ಕಾಣಿಸಿದರೂ ಅಕ್ಟೋಬರ್ ಇಂದ ಜನವರಿವರೆಗೆ ತೀವ್ರ ಸ್ವರೂಪದಲ್ಲಿರುತ್ತದೆ.

ನಿರ್ವಹಣೆ

1. ಶೇ 0.2 ರ ಕಾರ್ಬೆಂಡಿಜಿಂ ಅಥವಾ
2. ಶೇ 0.1 - 0.2 ಕ್ಯಾಪ್ತಾನ್ ಅಥವಾ
3. ಶೇ 0.2 ರ ಬೆನಾಮಿಲ್ ಅಥವಾ
4. ಶೇ 0.5 ರ ಡೈನೋಕ್ಯಾಪ್

ಮೇಲೆ ತಿಳಿಸಿರುವ ಯಾವುದಾದರೂ ಒಂದು ರೋಗನಾಶಕ ದ್ರಾವಣವನ್ನು ಎಲೆಯ ತಳಭಾಗಕ್ಕೆ ಬೀಳುವಂತೆ ಸಿಂಪಡಿಸಬೇಕು.



ಬೂದಿ ರೋಗ ಖೀಡಿತ ಎಲೆ

3. ತುಕ್ಕು ರೋಗ - ಶಿಲೀಂಧ್ರದಿಂದ ಬರುವ ರೋಗ

ಚಿಹ್ನೆ

ಎಲೆಗಳು ತುಕ್ಕು ಹಿಡಿದಂತೆ ಕಂದು ಬಂದು ಸುರಳಿ ಸುತ್ತಿಕೊಂಡು ಒಣಗಿ ಉದುರುತ್ತದೆ.

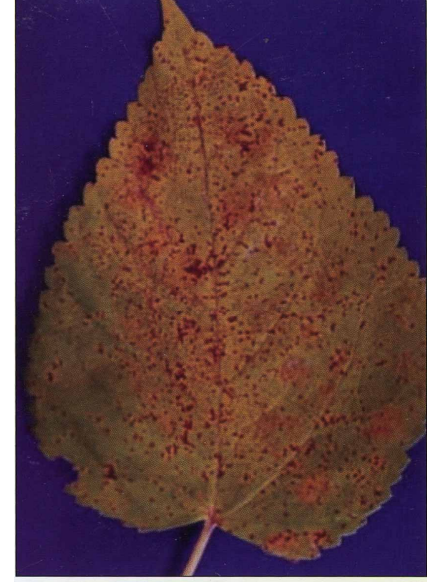
ಕಂಡುಬರುವ ಕಾಲ

ಸಾಮಾನ್ಯವಾಗಿ ಅಕ್ಟೋಬರ್ ಇಂದ ಫೆಬ್ರವರಿವರೆಗೆ ಇದ್ದರೂ ನವೆಂಬರ್ ಇಂದ ಜನವರಿವರೆಗೆ ಅಧಿಕವಾಗಿರುತ್ತದೆ.

ನಿರ್ವಹಣೆ

ಗಾಳಿ ಮತ್ತು ಬೆಳಕಿಗೆ ಅವಕಾಶ ನೀಡಬೇಕು.

ಶೇ 0.2 ರ ಕಾರ್ಬೆಂಡಜಿಂ ರೋಗನಾಶಕದಿಂದ ಶಿಲೀಂಧ್ರದಿಂದ ಬರುವ ರೋಗಗಳನ್ನು ನಿಯಂತ್ರಿಸ ಬಹುದು. 2 ಗ್ರಾಂ/ಒಂದು ಲೀಟರ್ ನೀರಿಗೆ ಸೇರಿಸಿದಾಗ ಶೇ. 0.2 ಕಾರ್ಬೆಂಡಜಿಂ ಶಿಲೀಂಧ್ರ ನಾಶಕ ದ್ರಾವಣ ತಯಾರಾಗುವುದು.



ತುಕ್ಕುರೋಗ ಪೀಡಿತ ಎಲೆ

4. ಬೇರು ಕೊಳ ರೋಗ - ಶಿಲೀಂಧ್ರದಿಂದ ಬರುವ ರೋಗ

ಇದು ಎಲ್ಲಾ ತರಹ ಮಣ್ಣು ಹವಾಗುಣಗಳಲ್ಲಿ ಬರುತ್ತದೆ.

ಚಿಹ್ನೆ

ಇದ್ದಕ್ಕಿದ್ದಂತೆ ಎಲೆ ಬಾಡುವಿಕೆ ಮತ್ತು ರೆಂಬೆಗಳ ಒಣಗುವಿಕೆ. ಸಸ್ಯ ನಾಶವಾಗುವುದು. ಬೇರಿನ ತೊಗಟೆ ಕೊಳೆತು ಬೇರ್ಪಡುವಿಕೆ, ಎಳೆ ಬೇರುಗಳ ಕೊಳೆಯುವಿಕೆ.

ನಿರ್ವಹಣೆ

- ಬಾಧೆಗೊಳಗಾದ ಸಸ್ಯಗಳನ್ನು ಕಿತ್ತು ಸುಟ್ಟು ನಾಶಪಡಿಸಬೇಕು.
- ಒಂದು ಅಡಿಯಷ್ಟು ಆಳದ ಮಣ್ಣನ್ನು ತೆಗೆದು ದೂರ ಸಾಗಿಸಬೇಕು.
- ಗುಳಿಯನ್ನು ಕನಿಷ್ಠ ಒಂದು ತಿಂಗಳು ಸೂರ್ಯನ ತಾಪಕ್ಕೆ ಒಡ್ಡಬೇಕು.
- ಸಸಿಗಳ ಬೇರನ್ನು ಶೇ. 0.2ರ ಕಾರ್ಬೆಂಡಜಿಂ ಅಥವಾ ಡೈಥೇನ್ ಎಂ-45 ಶಿಲೀಂಧ್ರ ನಾಶಕ ದ್ರಾವಣದಲ್ಲಿ 30 ನಿಮಿಷ ನೆನೆಸಿ ನಂತರ ನಾಟಿ ಮಾಡಬೇಕು.



ಬೇರುಕೊಳ ರೋಗ ಪೀಡಿತ ಹಿಪ್ಪುನೇರಳೆ

ಗಿಡ ಹಾಗೂ ಅದರ ಬೇರು

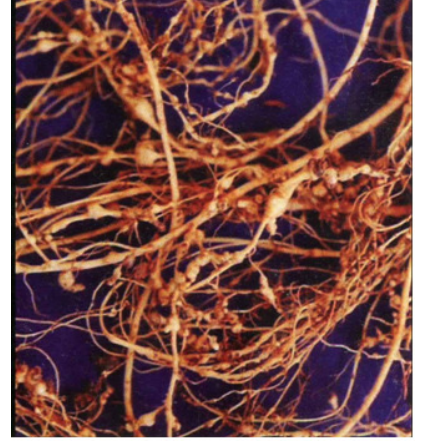
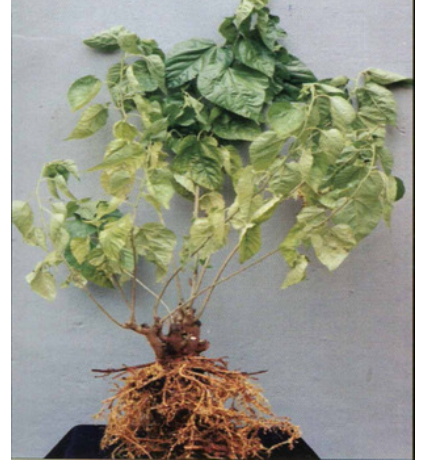
5. ಗಂಟು ಬೇರಿನ ರೋಗ - ಜಂತು ಹುಳುವಿನಿಂದ ಬರುವ ರೋಗ
ಮರಳು ಮಿಶ್ರಿತ ಮಣ್ಣಿನಲ್ಲಿ ಸಾವಯವ ಅಂಶ ಕಡಿಮೆ ಇರುವಲ್ಲಿ ಇದರ
ಹಾವಳಿ ಹೆಚ್ಚು.

ಚಿಹ್ನೆ

- ಕುಂಠಿತ ಬೆಳವಣಿಗೆ
- ಅಪಕ್ವವಾಗಿ ಎಲೆ ಹಣ್ಣಾಗುವುದು ಮತ್ತು ಎಲೆ ಅಂಚು ಒಣಗುವಿಕೆ
- ತಡವಾಗಿ ಚಿಗರೊಡೆಯುವುದು
- ಚಿಕ್ಕದಾದ ಎಲೆ
- ಮಣ್ಣಿನಲ್ಲಿ ಸಾಕಷ್ಟು ನೀರಿನ ಅಂಶವಿದ್ದರೂ ಎಲೆಗಳ ಬಾಡುವಿಕೆ
- ಬೇರಿನಲ್ಲಿ ಗಂಟುಗಳು
- ಕುಂಠಿತ ಮತ್ತು ಮೊಟಕು ಬೇರು
- ಬೇರಿನ ಮೇಲೆ ಸತ್ತ ಜಾಗಗಳು

ನಿರ್ವಹಣೆ

- ಆರೋಗ್ಯವಂತ ಸಸಿಗಳ ಬಳಕೆ, ಆಸರೆ ಸಸ್ಯಗಳ ನಾಶ
- ಉತ್ತು ಪಾಳು ಬಿಡುವಿಕೆ
- ರೋಗ ಪೀಡಿತ ಸಸ್ಯಗಳ ನಾಶ
- ಶತ್ರು ಸಸ್ಯಗಳ ಬಳಕೆ
- ಪ್ಯುರಡಾನ್ ಬಳಕೆ



ಗಂಟುರೋಗ ಪೀಡಿತ ಹಿಪ್ಪುನೇರಳೆ

ಗಿಡ ಹಾಗೂ ಅದರ ಬೇರು